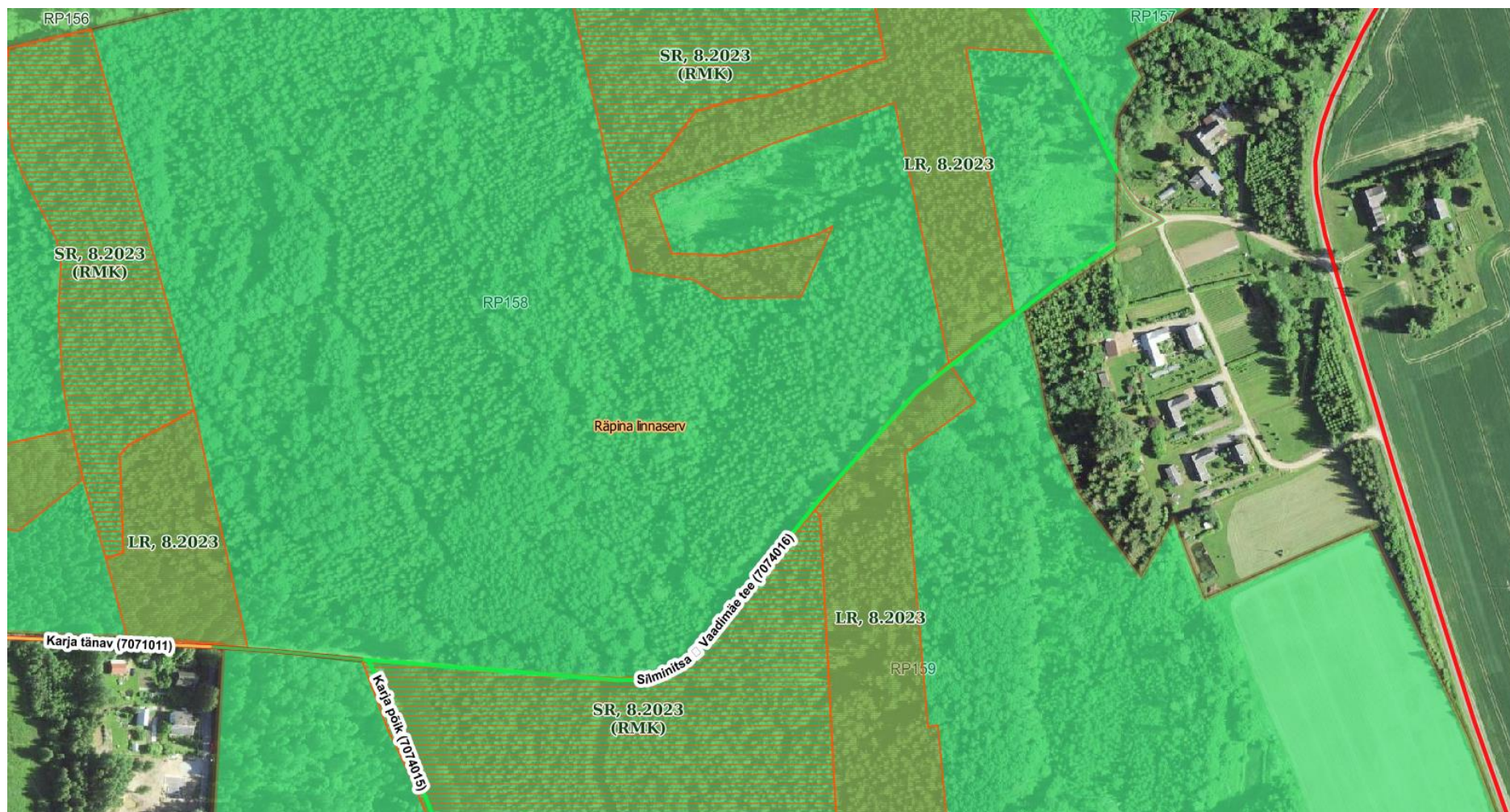


2023.aasta augustis-septembris teostatavad, metsa seisundist tulenevad lageraied (LR) ja sanitaarraied (SR) Räpina linnaserva KAH-alal





**Räpina linnaserva metsa** majandamise kava aastateks 2021-2030 muutmine: kavandatud raietest arvatakse välja kolm männikut – Kuuse tn / Karja põik vaheline lageraie (LR) 2025, Kuuse tn / Metsa tn nurgal LR 2027, Karja põik servas LR 2030

